

GEII

Génie Électrique & Informatique Industrielle

**AUTOMATISME
ROBOTIQUE
ÉLECTRONIQUE
ÉLECTROTECHNIQUE
INFORMATIQUE**

LE CURSUS

- BUT 1 SOCLE COMMUN
- BUT 2 OBTENTION D.U.T. G.E.I.I
- BUT 3 OBTENTION B.U.T. G.E.I.I

2 parcours

- 01 E.S.E. ÉLECTRONIQUE & SYSTÈMES EMBARQUÉS
- 02 A.I.I. AUTOMATISMES & INFORMATIQUE INDUSTRIELLE

BUT 1

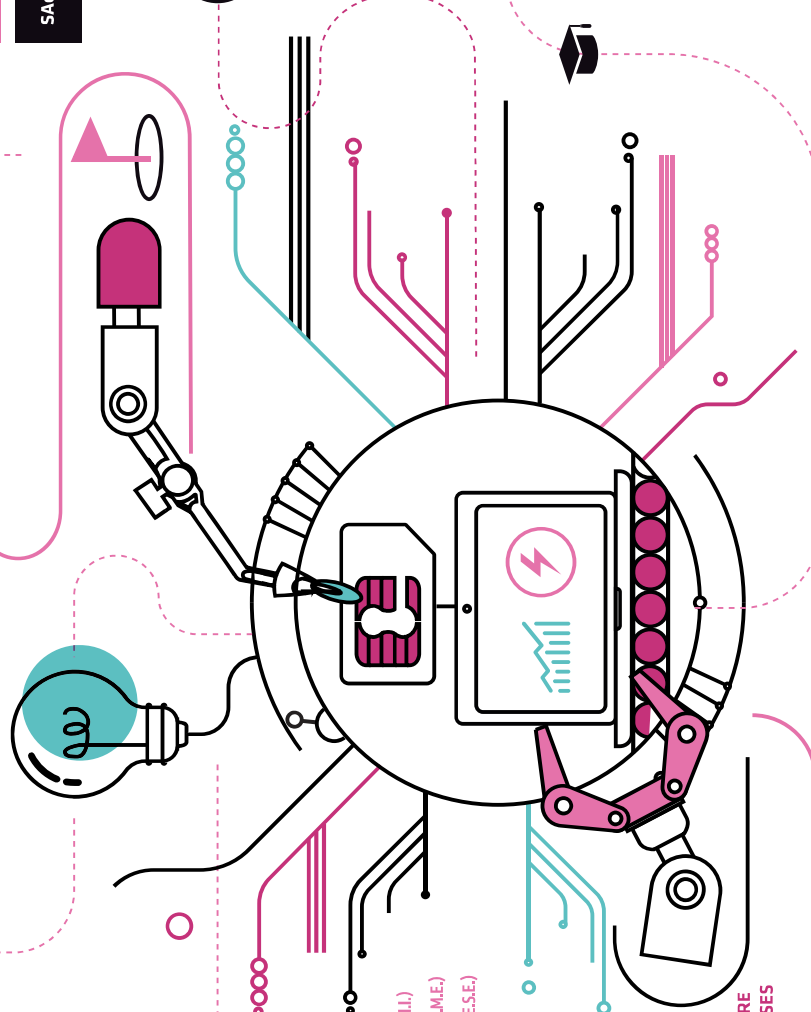
BUT 2
8 semaines

BUT 3
14 semaines

SAE*
2 à 4 / semestre

BUT 3
ALTERNANCE**
à partir du BUT 3

ex : Projet informatique, Robotique,...



POUR QUI ?

- ▶ **BACS GÉNÉRAUX**
avec options au choix :
Maths, Physique Chimie,
Sciences de l'Ingénieur, Numérique
et Sciences Informatiques, Langues
Littérature, S.V.T
- ▶ **BAC TECHNOLOGIQUE STI2D**
Toutes options

POUR QUOI ?

- Je serai capable de :
- ✓ CONCEVOIR (UN ÉQUIPEMENT ÉLECTRIQUE OU UNE PARTIE DE L'ÉQUIPEMENT)
 - ✓ VÉRIFIER (SI CELA FONCTIONNE)
 - ✓ MAINTENIR (EN FONCTIONNEMENT)
 - ✓ INTÉGRER UN ÉQUIPEMENT (PARCOURS A.I.I.)
 - ✓ INSTALLER UN ÉQUIPEMENT (PARCOURS E.M.E.)
 - ✓ IMPLANTER UN ÉQUIPEMENT (PARCOURS E.S.E.)

MON PROFIL

- + J'AI L'ESPRIT SCIENTIFIQUE
- + J'AIME LES APPRENTISSAGES PRATIQUES

JE SUIS CURIEUX

J'AIME COMPRENDRE COMMENT LES CHOSES FONCTIONNENT

ET APRÈS ?

- ▶ **UNE PRÉPA DIPLÔMANTE CITISE :**
Un BUT et une intégration aux écoles du réseau TELECOM
- ▶ **POURSUITE ÉTUDES**
En écoles d'ingénieurs (de très nombreuses solutions)
En Masters
- ▶ **SECTEURS MÉTIERS**
Robotique, Électronique, Automatismes, Énergie renouvelable

+

LES + du BUT GEII

- DES PLATEFORMES TECHNIQUES DE POINTE
- UNE ÉQUIPE ENSEIGNANTE DYNAMIQUE ET COMPÉTENTE
- L'APPUI D'INVESTISSEMENTS IMPORTANTS
- UNE FORMATION DANS UN CADRE AGRÉABLE
- ÉCHANGES INTERNATIONAUX FACILITÉS (par exemple, semestres à l'étranger)

“

J'ai choisi la formation GEII afin de travailler dans les métiers de l'automatisme et de la robotique. Je n'ai pas été déçu, j'ai rencontré une équipe d'enseignants et de professionnels qui nous forment avec du matériel de pointe. Actuellement, après une licence pro, je suis roboticien dans une entreprise de mécanique, un métier passionnant.

ALEXIS

ET APRÈS ?

* SAE: situation d'apprentissage et d'évaluation cf p. 6-7
** Voir page 25 de ce livret

CONTACT

SECRETARIAT
04.77.46.34.01

lutgeii@univ-st-etienne.fr

RNCP 35407 / 35408 / 35409

POUR EN SAVOIR PLUS :

